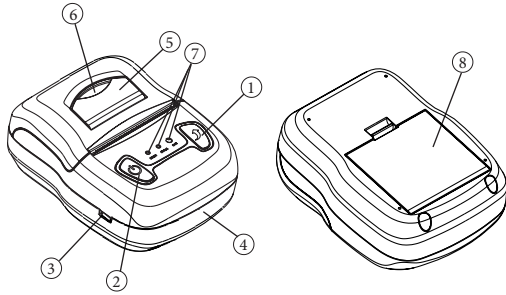


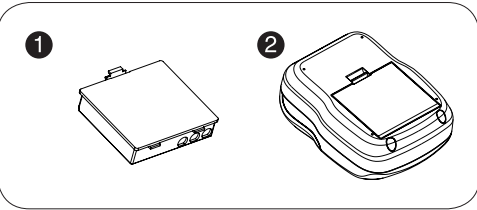
SMP-M201 콕 매뉴얼

세부명칭



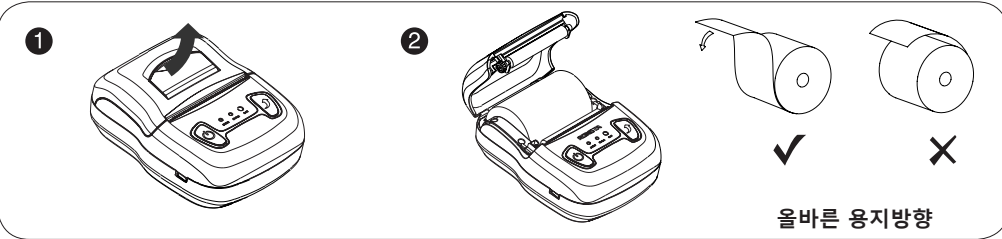
- ① 급지 버튼
- ② 전원 버튼
- ③ USB 인터페이스
- ④ 본체
- ⑤ 덮개 개방 버튼
- ⑥ 용지 덮개
- ⑦ 상태 표시
- ⑧ 배터리

배터리 연결



- 1) 그림과 같이 배터리 슬롯에 연결시켜 주세요.
- 2) 배터리 덮개를 닫아 주세요.

용지삽입



- 1) 용지 덮개 개방 버튼을 앞으로 당겨 용지 덮개를 열어주세요.
- 2) 용지 방향을 잘 살펴 삽입합니다. 만약 거꾸로 넣으면 인쇄되지 않습니다.
- 3) 용지 덮개와 프린터 사이에 용지가 위치하도록 용지를 당깁니다.
- 4) 용지의 위치를 잘 맞춰 용지 덮개를 닫습니다.

전원 연결

전원 연결 : 리튬이온 배터리의 전력이 부족하면 배터리 표시등이 녹색-> 노란색-> 빨간색으로 변경 됩니다.
프린터를 계속 사용하면 배터리 소모로 인해 전원이 자동으로 꺼집니다.
배터리를 충분히 충전 후 사용하세요.

충전 방법

충전 방법: 프린터와 USB 케이블을 연결 후 다른 한쪽을 PC의 USB 포트 또는 핸드폰 충전기에 연결해 주세요. (5V)

참고 : 충전이 시작되면 에러표시 LED와 상태표시 LED가 동시에 깜빡입니다.

셀프 테스트

셀프 테스트를 통해 현재 설정상태 및 문제를 확인하실 수 있습니다.

셀프 테스트 방법

용지를 올바른 방향으로 넣고 전원 버튼과 급지 버튼을 동시에 2초간 누르면 셀프 테스트가 시작 됩니다. 셀프 테스트가 끝나면 출력할 준비가 완료됩니다.

블루투스 연결

SMP-M201은 블루투스 인터페이스를 지원하여 PDA, 노트북, 스마트폰등 다양한 기기와 연결 할 수 있습니다.

연결 방법은 다음과 같습니다.

- 1. 프린터 전원을 켜주세요.
- 2. 주 장치에서 블루투스 장비를 검색합니다.
- 3. 검색된 장치 중 "SMP-M201-E"을 선택 해주십시오.
- 4. 비밀번호(핀 코드 혹은 패스키 등)를 입력하라고 나오면 "0000"을 입력합니다.
- 5. 잠시 기다리시면 연결(pairing)이 완료됩니다.

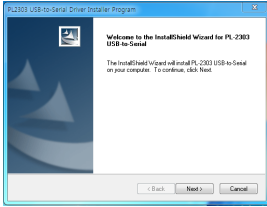
참고 : 블루투스 연결 (pairing)시 여러 대의 프린터를 켜지 마십시오.

프린터의 블루투스 이름 및 비밀번호는 필요시 싱크라운에서 제공하는 유틸리티 프로그램을 이용하여 변경하실 수 있습니다

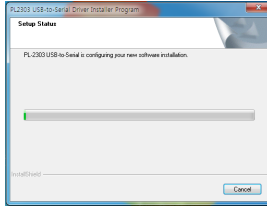
드라이버 설치

1) 프린터 드라이버 설치

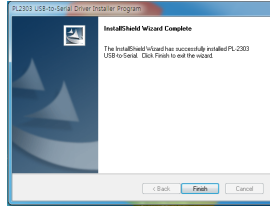
1



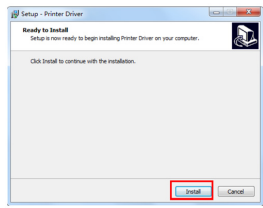
2



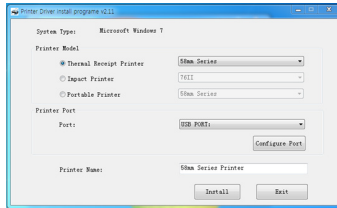
3



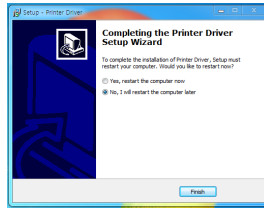
4



5



6

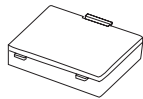


SMP-M201 드라이버는 (주)싱크라운 홈페이지 www.syncrown.com 의 Support > Download 메뉴에서 다운 받으실 수 있습니다

제품 구성



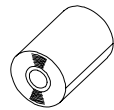
본체



배터리



USB 케이블



용지



가죽케이스

문제해결

SMP-M201은 LED 표시등과 경고음으로 프린터의 상태를 나타냅니다.

- LED 상태 표시등 안내

용지 상태 표시등 [STATBS]	오류 상태 표시등 [ERROR]	전원 상태 표시등 [BATT]	알림음	프린트 상태
깜빡임	깜빡임	점등	/	충전 중
소등	소등	빨간색	/	배터리 부족 (15% 미만)
소등	소등	노란색	/	배터리 중간 (40-15%)
소등	소등	녹색	/	배터리 많음 (100-40%)
점등	점등	녹색	알림음	충전 완료
소등	소등	점등	알림음	전원 켜짐
깜빡임	점등	점등	/	용지 부족
소등	소등	깜빡임	/	절전 모드

*기타 자세한 사용법은 사용자 매뉴얼을 참고해 주세요.

*사용자 매뉴얼은 (주)싱크라운 홈페이지 www.syncrown.com에서 다운로드 받으실 수 있습니다.



서울 특별시 금천구 가마산로 96 대륭테크노타운8차 813호
 전화: 02. 6331. 1000 팩스: 02. 6974. 1533 www.syncrown.com
 Copyright 2013 Syncrown Inc. All rights reserved.

