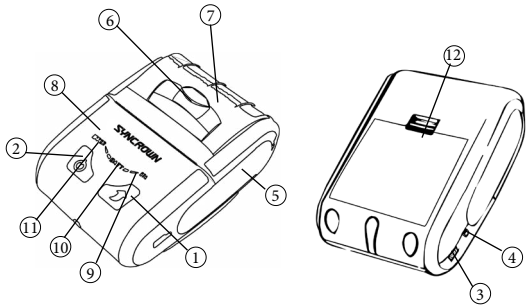


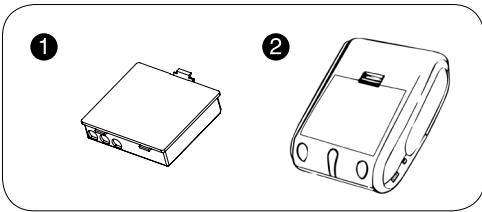
SMP-M300 콕 매뉴얼

세부명칭



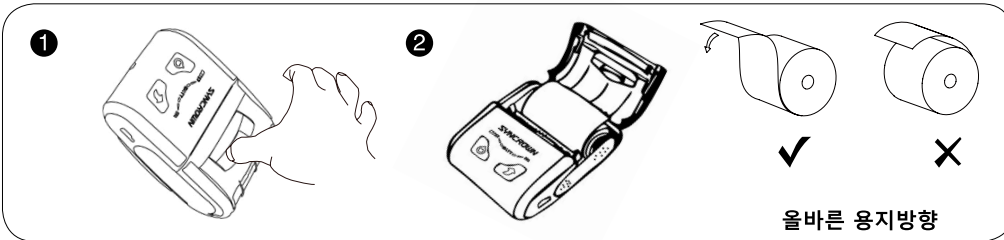
- ① 피드 키
- ② 전원 키
- ③ USB 인터페이스
- ④ 전원 인터페이스
- ⑤ 본체
- ⑥ 덮개 개방 버튼
- ⑦ 용지 덮개
- ⑧ 프린터 상단 덮개
- ⑨ 상태 표시
- ⑩ 배터리 표시
- ⑪ 오류 표시
- ⑫ 배터리 커버

배터리 연결



- 1) 그림과 같이 배터리 슬롯에 연결시켜 주세요.
- 2) 배터리 덮개를 닫아 주세요.

용지삽입



- 1) 용지 덮개 개방 버튼을 앞으로 당겨 용지 덮개를 열어주세요.
- 2) 용지 방향을 잘 살펴 삽입합니다. 만약 거꾸로 넣으면 인쇄되지 않습니다.
- 3) 용지 덮개와 프린터 사이에 용지가 위치하도록 용지를 당깁니다.
- 4) 용지의 위치를 잘 맞춰 용지 덮개를 닫습니다.

올바른 용지방향

전원 연결 및 충전

전원 연결 : 리튬이온 배터리의 전력이 부족하면 청색 LED가 꺼지고 적색 LED가 켜집니다. 프린터를 계속 사용하면 배터리 소모로 인해 전원이 자동으로 꺼집니다. 배터리 충전 후 사용할 수 있습니다.

충전 방법

USB 충전 :

프린터와 USB 케이블을 연결 후 다른 한쪽을 PC의 USB 포트 또는 핸드폰 충전기에 꽂아 주세요. (5V)

충전기 충전 : 프린터와 충전기를 연결 후 충전기를 220V 콘센트에 꽂아주세요.

****참고 :** 충전이 시작되면 청색 LED가 순서대로 켜졌다 꺼지기를 반복하며 충전 완료 후 모든 청색 LED가 켜집니다. 충전 중 인쇄가 가능합니다.

****참고 :** 충전 중 인쇄가 가능합니다.

셀프 테스트

셀프 테스트를 통해 현재 설정상태 및 문제를 확인하실 수 있습니다.

셀프 테스트 방법

용지를 올바른 방향으로 넣고 POWER 를 2초간 누르면서 FEED 버튼을 동시에 누르면 셀프테스트가 시작됩니다. 셀프테스트를 마치면 출력할 준비가 완료됩니다

블루투스 연결

SMP-M300은 블루투스 인터페이스를 지원하여 PDA, 노트북, 스마트폰등 다양한 기기와 연결 할 수 있습니다.

연결 방법은 다음과 같습니다.

1. 프린터 전원을 켜주십시오.
2. 주 장치에서 블루투스 장비를 검색합니다.
3. 검색된 장치 중 "SMP-M300"을 선택 해주십시오.
4. 비밀번호(핀 코드 혹은 패스키 등)를 입력하라고 나오면 "0000"을 입력합니다.
5. 잠시 기다리시면 연결(pairing)이 완료됩니다.

참고 : 블루투스 연결 (pairing)시 여러 대의 프린터를 켜지 마십시오.

프린터의 블루투스 이름 및 비밀번호는 필요시 싱크라운에서 제공하는 유틸리티 프로그램을 이용하여 변경하실 수 있습니다

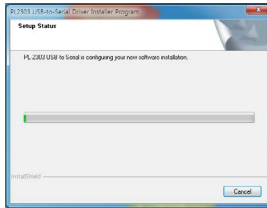
드라이버 설치

1) USB 드라이버 설치

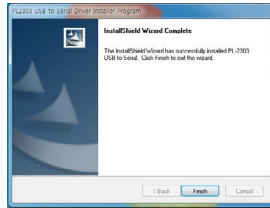
1



2

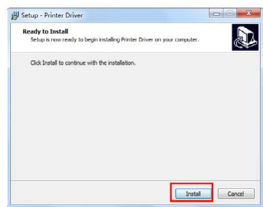


3

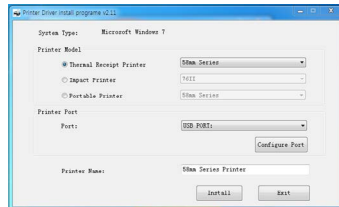


2) 프린터 드라이버 설치

1



2



3

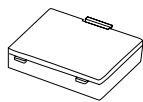


SMP-M300 드라이버는 (주)싱크라운 홈페이지 www.syncrown.com의 고객지원 > 다운로드 메뉴에서 내려받으실 수 있습니다.

제품 구성



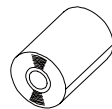
본체



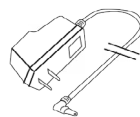
배터리



USB 케이블

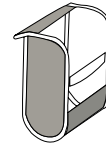


용지

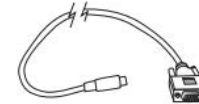


충전기

액세서리



가죽케이스



시리얼 케이블

문제해결

SMP-M300은 LED 표시등과 경고음으로 프린터의 상태를 나타냅니다.

- LED 표시등

급지 표시등 (녹색)	적색 LED 표시등 3 LED(청색)	에러표시등 (적색)	프린터 상태
On	3개의 LED가 순차적으로 켜짐	Off	충전 중
On	Off	On	배터리 부족
On	모두 On	Off	충전 완료
On	On	Off	전원 켜짐
On	On	On	비정상 상태
Off	off	Off	전원 꺼짐

*기타 자세한 사용법은 사용자 매뉴얼을 참고해 주세요.

*사용자 매뉴얼은 (주)싱크라운 홈페이지 www.syncrown.com에서 다운로드 받으실 수 있습니다.



서울 특별시 금천구 가산디지털1로 45 이앤씨드림타워8차 704호
 전화: 02. 6331. 1000 팩스: 02. 6974. 1533 www.syncrown.com
 Copyright 2013 Syncrown Inc. All rights reserved.

