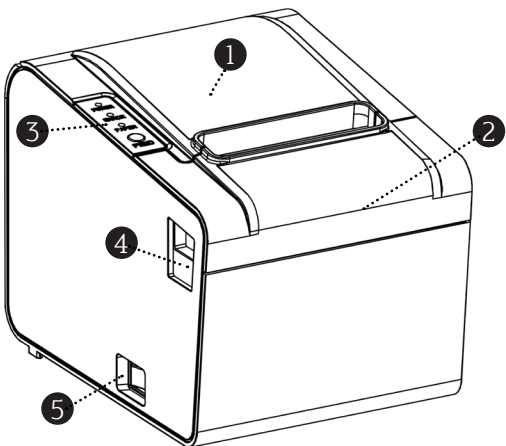
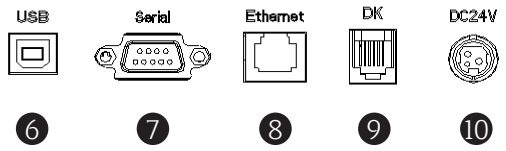


SMP-R30 콕매뉴얼

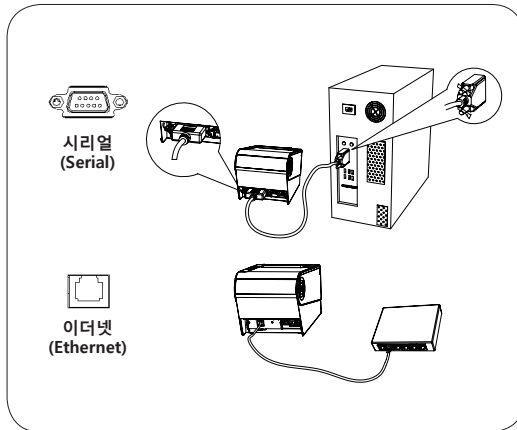
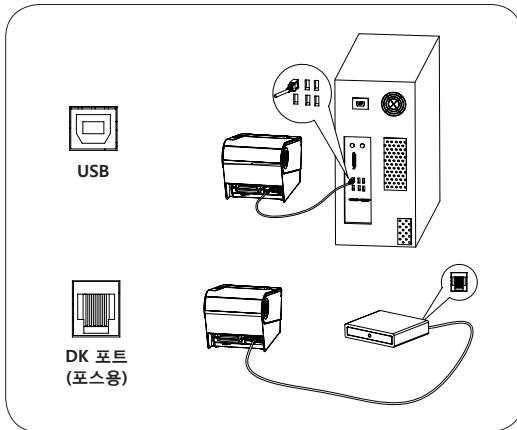
세부명칭



1. 페이퍼 커버
2. 전면 커버
3. 조작부
4. 오픈 버튼
5. 전원 버튼
6. USB 포트
7. 시리얼 포트
8. 이더넷 포트
9. DK 포트
10. 전원 포트

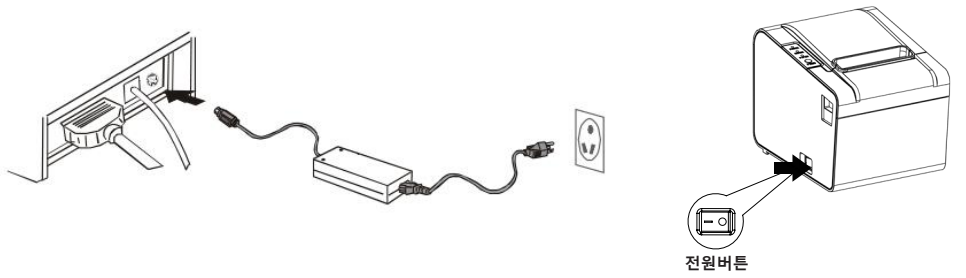


연결방법



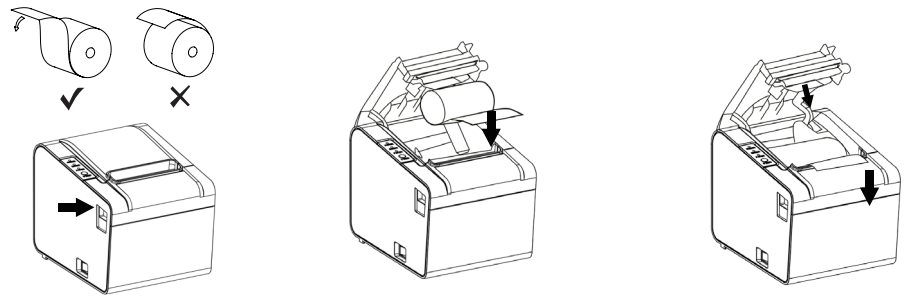
전원연결

프린터 본체에 전원 플러그를 연결 한 뒤 전원 버튼을 눌러 주세요.



용지삽입

용지를 바르게 하여 프린터의 페이퍼 커버를 연 뒤 용지를 삽입해주세요.



셀프테스트

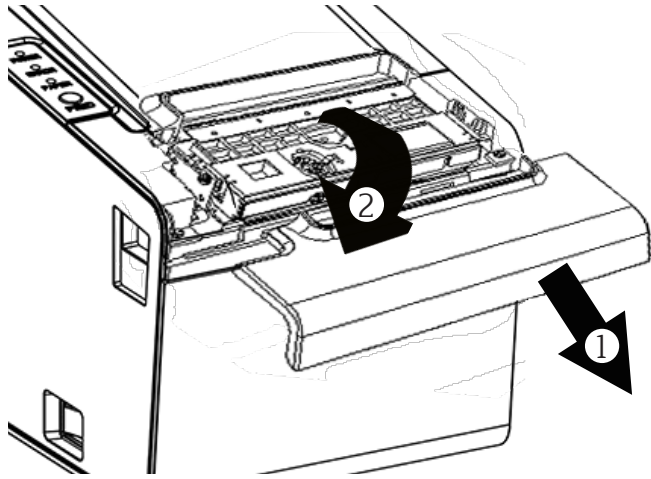
셀프 테스트를 통해 현재 설정상태 및 문제를 확인하실 수 있습니다.

셀프테스트 방법

용지를 올바른 방향으로 넣고 급지 버튼을 누른 채 전원을 켜면 셀프테스트가 시작됩니다. 셀프테스트를 마치면 출력할 준비가 완료됩니다.

제품이상유무

1. "PAPER" LED 표시등이 점등되며 경고음이 들립니다.
 - 프린터에 용지가 남아 있는지 확인하세요. 용지가 없다면 매뉴얼 "용지삽입"을 참고하세요.
2. 프린터가 열리지 않습니다.
 - 용지가 커터에 걸려 페이퍼 커버가 열리지 않을 수 있습니다.
 - 1) 전면 커버를 앞으로 당기면 프린터에서 분리됩니다.
 - 2) 모터 옆에 톱니바퀴를 위에서 아래로 돌리면 커터가 아래로 내려옵니다.
 - 3) 커터가 아래로 다 내려오면 페이퍼 커버를 열고 용지를 다시 삽입하고 사용하면 됩니다.



3. 프린터가 아무런 반응을 하지 않습니다.
 - 전원 어댑터 및 연결 상태를 확인하세요. 모두 정상이라면 구입처에 문의하세요.
4. 출력하면 용지는 나오는데 인쇄가 안 됩니다.
 - 올바른 방향으로 용지가 삽입되었는지 확인 후 셀프테스트를 해보세요. 정상적으로 용지가 삽입되었다면 셀프테스트가 인쇄됩니다.
5. 인쇄 상태가 좋지 못합니다.
 - 프린터의 헤드 부분이 오염되면 인쇄품질이 저하됩니다. 면봉에 알코올을 적신 후 헤드부분을 살살 닦아 주십시오.
 - 청소 후에도 품질이 좋지 못하다면 용지를 바꾸어보십시오. 감열방식 프린터의 인쇄품질은 용지의 품질에 많은 영향을 받습니다.

LED 표시등 및 급지버튼



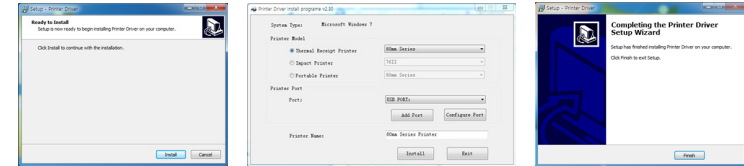
*LED 표시등

프린터의 전원을 켜면 "POWER"로 표시된 LED가 녹색으로 점등됩니다.
용지부족, 용지걸림등 "ERROR", "PAPER"로 표시된 LED가 적색으로 점등됩니다.

*급지버튼

"FEED"라고 표시된 급지버튼을 누르면 용지가 밀려나옵니다.

드라이버 설치



SMP-R30 드라이버는 (주)싱크라운 홈페이지 www.syncrown.com 의 고객지원>다운로드 메뉴에서 다운 받으실 수 있습니다.

제품구성



본체



Power Adapter



Power Cable



사용자 퀵 메뉴얼



용지

주의사항



제품을 닦을 때는 부드럽고 마른 헝겊으로 닦아주세요.
안정된 장소에 설치하세요. 제품이 넘어져 파손될 수 있습니다.
무상기간 중에도 제품 파손으로 인한 수리는 비용이 발생할 수 있습니다.